

Madame, Monsieur,
l'Illustre Théâtre de Pézenas,
dans le cadre de ses tournées,
est heureux de vous proposer :

Le Malade Imaginaire

De Molière



L'Illustre Théâtre s'est forgé une identité forte, une marque de fabrique : l'esprit de Molière. La compagnie joue, pour le bonheur de tous, tant sur les scènes des théâtres classiques que dans les cours et sur les places des villages.

En programmant ce spectacle, ou en organisant une sortie, vous offrez à vos publics :

- La fidélité à l'œuvre (respect de l'esprit et du texte, costumes XVIIème ...),
- Un grand moment d'humour, où la comédie prend son sens,
- Une rencontre marquante avec Molière et avec le Théâtre,
- La possibilité d'un échange avec l'équipe artistique après la représentation.

Présentation :

Le Malade Imaginaire

Feintes, pitreries et lavements, mais aussi critiques sociales se succèdent dans ce chef-d'œuvre du répertoire comique.

Retrouvez les élucubrations du bourgeois hypocondriaque dans cette comédie culte, où l'on retrouve les thèmes favoris de Molière.



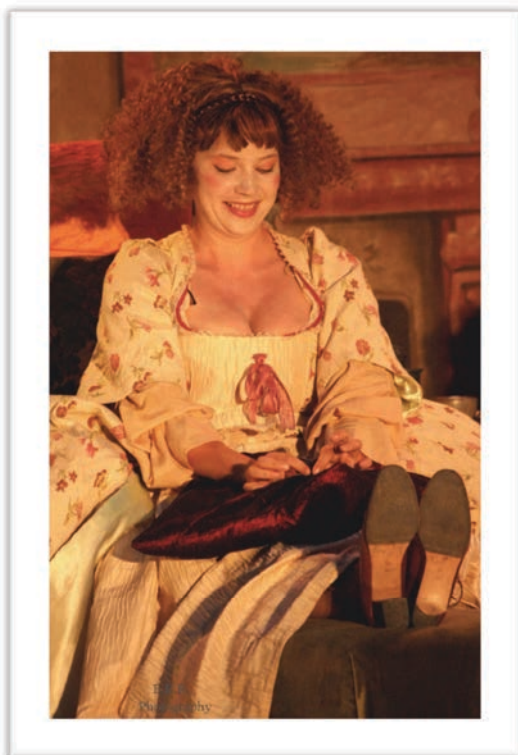
Mise en scène : Gérard Mascot

Formé à *l'Ecole de l'Acteur*, il a, en plus de 20 ans, mis en scène une 20aine de pièces et joué dans environ 60 spectacles en France et à l'étranger : Molière, Shakespeare, Feydeau, Bezace, Weber, Nietzsche, Platon et beaucoup d'autres ... Il a prêté sa voix à plusieurs CD et DVD rom, à plusieurs musées : Palais des papes, Châteaux cathares, Van Gogh ... Il a participé à quelques films cinéma et télévision : Mes meilleurs amis, Fabien Cosma, Le Camarguais ... Il crée et dirige L'illustre Théâtre de Pézenas.

Notes de mise en scène :

Les acteurs évoluent sur une roulotte évoquant les voyages de la troupe de Molière ... un dispositif pouvant suggérer tout à la fois un jardin, une cour, une place, une maison ou un palais ...

A mi-chemin entre tréteaux de commedia Dell'Arte et décor de théâtre/cinéma traditionnel, je cherche ainsi à favoriser, par la proximité physique avec les acteurs, une intimité avec l'action.



La pièce s'appuie sur la tradition de la farce et de ses ressorts.

Mais c'est aussi une comédie à l'écriture plus évoluée que les farces des débuts. La satire est aiguë, la critique féroce. Molière laisse aux acteurs un espace de jeu extraordinaire pour tout à la fois exalter, réjouir et démasquer ...

Je fais appel à tous les ressorts techniques disponibles (magie, masques...) pour faire avant tout des spectacles de grand divertissement, tout en faisant en sorte de rester dans une forme rigoureuse : un classicisme à l'image de la Ville de Pézenas, en souvenir du passage de Molière en ses murs.

Lumières et constructions : Marc Gras



Pour ce spectacle, nous avons conçu une roulotte intégrant ponts lumières, perches, toiles peintes, projecteurs, trappes et emplacements pour effets spéciaux ...

L'ensemble constitue un système modulable pouvant s'adapter à chaque œuvre et la représenter sous un jour particulier.

Décors : Agnès Canuto & Guy Sahuc

Une très grande importance sera donnée aux toiles, peintes par des artistes, spécialistes des décors de théâtre et de cinéma, et de la restauration d'œuvres picturales anciennes, diplômés de l'Ecole Supérieure des Beaux-Arts et des Arts Appliqués.

Ils ont collaboré à la réalisation des décors de nombreux films cinéma (entre autres: Le grand Meaulnes, Camping à la ferme, D'Artagnan, Les enfants du siècle, Le frère du guerrier...), de télévision (entre autres L'affaire Dominici, Boulevard du Palais, Le juge est une femme...) ou de théâtre (notamment à Pézenas avec Des souris et des hommes, Les plasticiens volants, Aristophanada...



et d'autres encore). Leur talent est mis au service de musées comme Le Scénovision à Pézenas, Le musée de la Tour de l'Horloge, La cité de l'espace de Toulouse ... Ils réalisent la décoration et la restauration du Théâtre du Capitole, de L'Eglise St Michel de Lannes et tant d'autres.

Distribution



Mademoiselle Héloïse Mascot,

Mmes Flore Padiglione,
Delphine Sire,
& Emily Moroney,

MM. Jean-Benoît Assaoui,
Pierre-Luc Scotto,
& Gérard Mascot.

Une coproduction L'Illustre Théâtre - Ville de Pézenas



Pézenas Les soirées au théâtre, à consommer sans modération

Ce soir, l'Illustre Théâtre accueille "Le malade imaginaire".

Tout l'été, la programmation de l'Illustre Théâtre ravit les amateurs de spectacles. Et pour ceux qui n'ont pas encore eu l'occasion de passer un moment dans cette salle hors norme, il ne leur reste qu'à franchir le pas d'ici le 30 août. Du lundi au vendredi, à 21 h, chaque soirée est rythmée par un spectacle.

Le lundi, c'est une coproduction de l'Illustre Théâtre et de la Ville qui est jouée : *L'Avare* de Molière. Avec une mise en scène de Gérard Mascot, co-directeur de l'Illustre, cette pièce bien connue est merveilleusement servie.

Le mardi, place à une comédie d'Alcime Padiglione et Méla Sanchez : *Fictionnary*. Un moment de théâtre haut en couleurs et en humour. Deux géants de l'édition vont fusionner, et de cette union va naître un projet fou : la 1^{re} grande saga de BD épique et romantique. En attendant un ancien roman de la BD de



■ "Le malade imaginaire" est joué par la troupe de l'Illustre Théâtre ce soir.

mancière bourgeoise anglaise ! Désopilant et héroïque à souhait !

Le mercredi soir, seul Gérard Mascot occupe la scène et pour cause... Il interprète son *Super one man show génial*, d'Alcime Padiglione et Méla Sanchez. Tony Clifton, plus grand humoriste du

show est assuré par Gérard Mascot, public est face au directeur de théâtre à la fois menteur, tricheur, jaloux, ses aînés (Molière, Boby Lapointe, mégalomane et bien d'autres...).

Le jeudi, Daniel Villanova mène sa *Crusade des rabat-foie (No gazarrm !)*. Bourougnan, petite commune du Midi qui doit faire face à la découverte d'un énorme gisement de gaz de schiste, bourougnannais apparaît, satiriste trublion. Voilà les ingrédients de ce comédie folingue, où la vérité sort de son trou après deux heures de rire. L'illustre rend une nouvelle fois hommage à Molière avec *Le malade imaginaire* le vendredi soir, mis en scène par Gérard Mascot.

À la fin de chaque représentation, une dégustation de vin est offerte en compagnie des comédiens.

► L'Illustre Théâtre : 22 avenue de la Gare-du-Midi. Tél : 04 67 98 09 01

PÉZENAS

Théâtre

Le Malade Imaginaire en plein air

Chaque vendredi à l'illustre Théâtre de Pézenas, vous pouvez assister à la représentation du *Malade Imaginaire*.

Un chef d'œuvre classique de Molière, interprété par des comédiens talentueux qui nous plongent dans cette époque du XVII^e siècle.

La représentation est suivie d'une dégustation de vins

avec les comédiens dans un cadre et une atmosphère forts sympathiques.

L'illustre Théâtre vous propose des spectacles tous les soirs de la semaine pendant tout l'été.

Pour réserver, n'hésitez pas à contacter le théâtre au 04 67 98 09 91



Gérard Mascot dans le rôle du Malade Imaginaire



La troupe au complet



Le malade devient médecin

Contact

L'illustre Théâtre

22 Avenue de la Gare du Midi
BP 115
34120 Pézenas

04 67 98 09 91

contact@illustretheatre.fr
www.illustretheatre.fr



N° de SIRET : 433 720 687 000 22

Code APE : APE 9001 Z

N° de Licence de production : Catégorie 1 1-1017682/

Catégorie 2 2-1016558/ Catégorie 3 3-106559